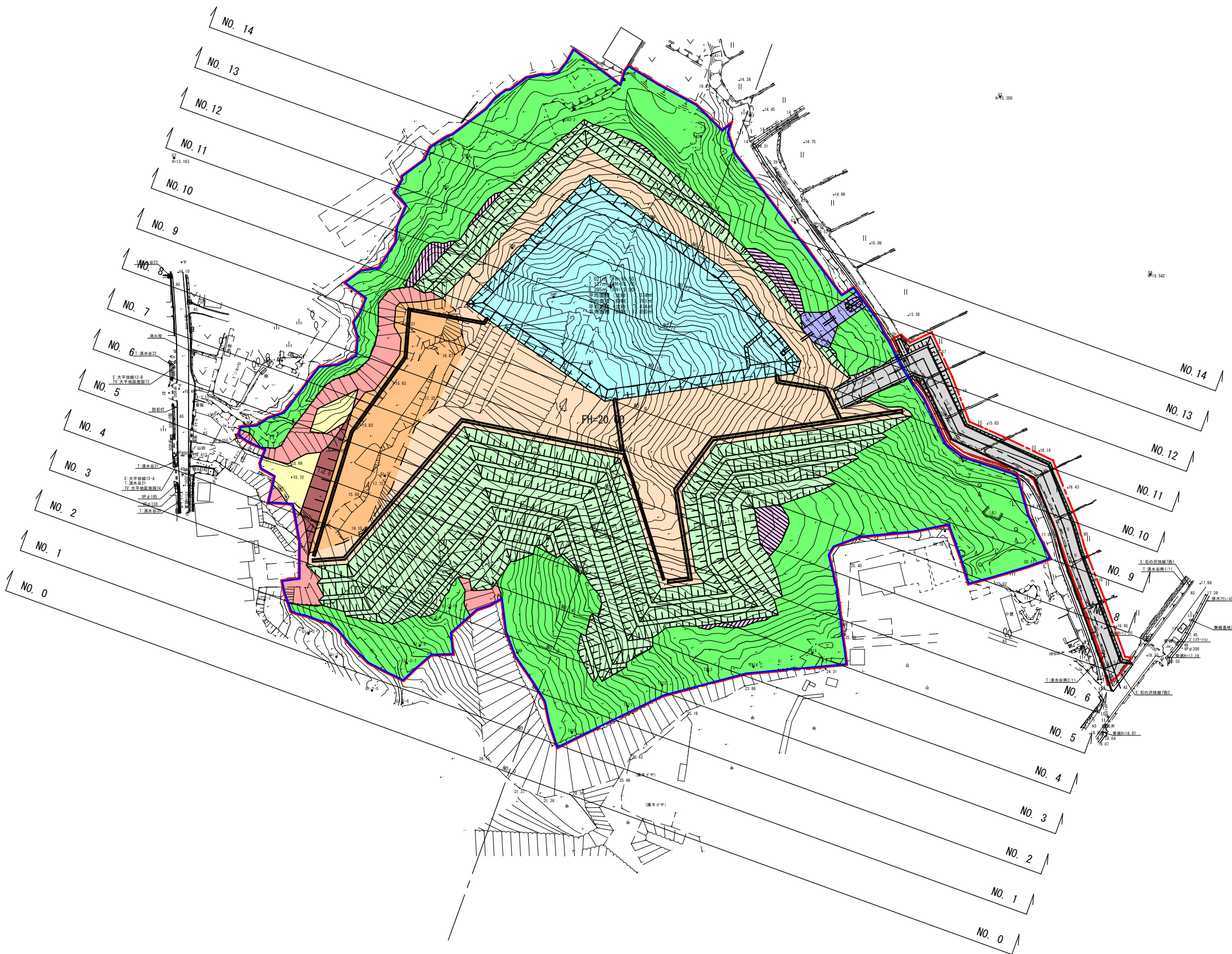


土地利用計画平面図

S=1:1,000



土地利用表

面積	事業区域面積	6.9736 ha				
	開発行為をしようとする森林面積	6.7335 ha				
	開発行為に係る森林面積	4.4575 ha				
用地の現況	転用後の用途	地域森林計画対象民有林	地域森林計画対象外民有林	農用地	水	計
	採取場平場 (造成森林)	1.1248				1.1248
	採取場平場 (法面上部) (造成森林)	0.0803				0.0803
	採取場法面 (造成緑地)	1.6584				1.6584
	洪水調節池	0.8975				0.8975
	排水用地	0.0344				0.0344
	通路	0.0398		0.2367	0.0034	0.2799
	盛土平場 (造成森林)	0.3384				0.3384
	盛土法面 (造成森林)	0.0404				0.0404
	土取り跡地 (造成森林)	0.0635				0.0635
	土取り跡地 (造成緑地)	0.1800				0.1800
	小計	4.4575		0.2367	0.0034	4.6976
	保全区域 (残置森林)	2.2760				2.2760
	合計	6.7335		0.2367	0.0034	6.9736

工事名	株式会社タイハク 大和町鶴巣鳥屋土砂採取工事		
工事場所	黒川郡大和町鶴巣 地内		
図面名称	土地利用計画平面図		
設計者	赤間 秀喜	資格番号	第仙10号
年月日	H30.02.27	縮尺	S=1:1000 図番 6
株式会社シーエーコンサルタント			